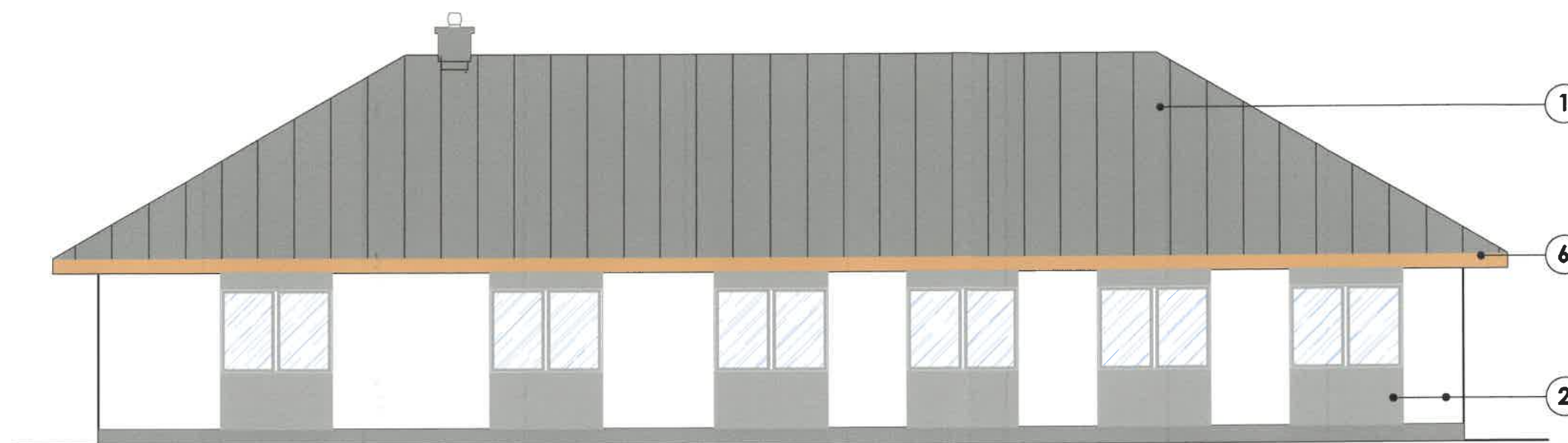
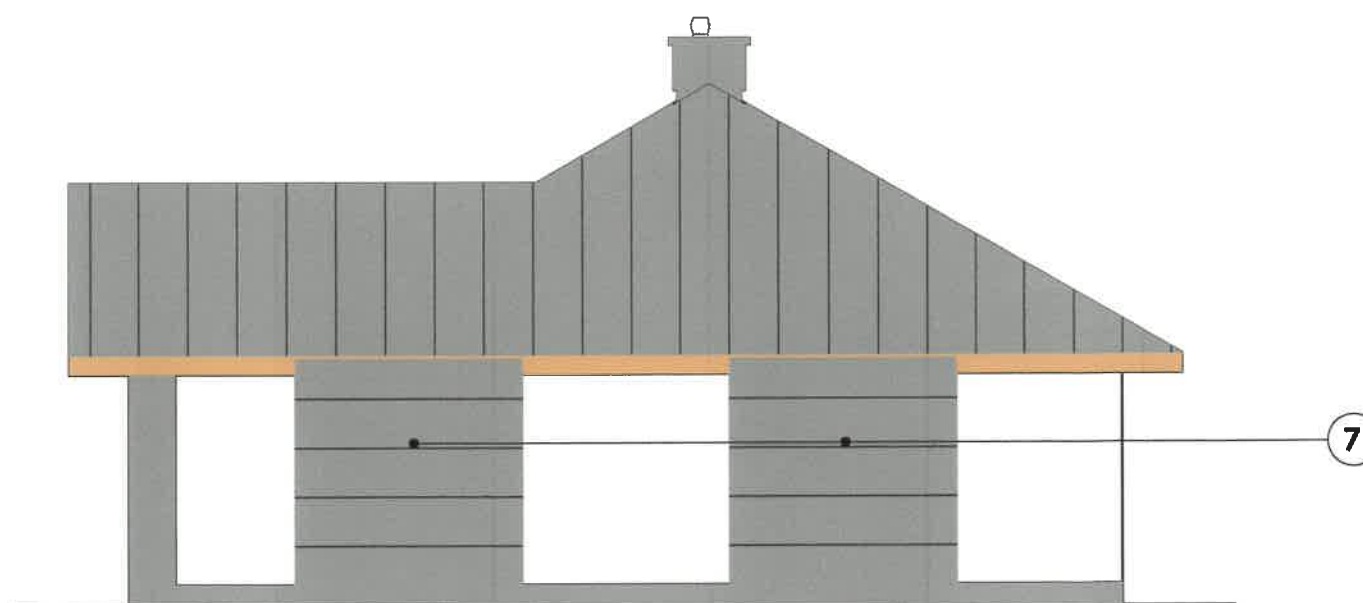


**ELEWACJE 3 i 4**  
**skala 1:100**
**KOLORYSTYKA I MATERIAŁY**  
**ELEWACYJNE:**

- 1 pokrycie - blacha stalowa  
powlekana w kolorze grafitowym  
płaska na rąbek stojący
- 2 ściany - tynk cienkowarstwowy BSO  
baranek w kolorze białym i jasny  
szary
- 3 ściany - termodeska sosna  
impregnowana w kolorze złoty  
dąb
- 4 stolarka okienna - drewniana  
3-szybowa w kolorze grafitowym
- 5 stolarka drzwiowa zew. -  
aluminiowa 3-szybowa w kolorze  
grafitowym
- 6 okapy - termodeska sosna  
impregnowana w kolorze złoty  
dąb
- 7 stolarka bramowa - stalowa  
powlakana w kolorze grafitowym

**ELEWACJA POŁUDNOWO-ZACHODNIA**

**ELEWACJA PÓŁNOCNO-ZACHODNIA**


ELEWACJE 3 i 4		skala: 1:100
BRANZA	ARCHITEKTURA	data: 20-03-2022
OBIEKT	BUDYNEK BIUROWY Z CZ. GOSPODARCZĄ	
ADRES BUDOWY	działki: nr 387/19, obr. 0001 Bartel Wielki, jedn.: Kaliska 221305_2 oraz 387/13 obr. 0008 Kaliska, jedn.: Kaliska 221305_2	
PROJEKTOWAŁ	mgr inż. arch. Grzegorz Jaszczurowski uprawnienia bez ograniczeń specjalność architektoniczna upr. nr PO/KK/041/03	podpis
SPRAWDZIŁ	mgr inż. arch. Dariusz Sawicki uprawnienia bez ograniczeń specjalność architektoniczna upr. nr 14/Gd/00	podpis
 <b>DEBEX</b> ZAKŁAD USŁUG DOKUMENTACYJNYCH BUDOWNICTWA		<b>A8</b>